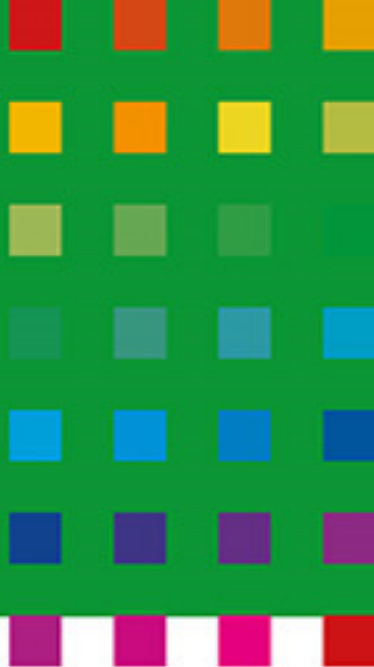


Tag der Seltenen Erkrankungen



SAMSTAG, 20. FEBRUAR 2016

Städtisches Klinikum Dessau | 9.30 – 15.30 Uhr

Auenweg 38 | 06847 Dessau-Roßlau

www.klinikum-dessau.de



Foto: Alamy/Thomas



Städtisches Klinikum Dessau
Fliegender Lehrkrankenhaus d. Martin-Luther-Universität Halle-Wittenberg

Akademisches Lehrkrankenhaus
der Martin-Luther-Universität Halle-Wittenberg
Auenweg 38 • 06847 Dessau-Roßlau

 **achse**
Allianz Chronischer Seltener Erkrankungen